

# DESCRIPTION

# TIGER MASTER

1. 此 膠 帶 係 專 為 膠 帶 機 而 設 . 此 膠 帶 係 專 為 膠 帶 機 而 設 . 此 膠 帶 係 專 為 膠 帶 機 而 設 . 此 膠 帶 係 專 為 膠 帶 機 而 設 . 此 膠 帶 係 專 為 膠 帶 機 而 設 .
  2. 此 膠 帶 係 專 為 膠 帶 機 而 設 . 此 膠 帶 係 專 為 膠 帶 機 而 設 . 此 膠 帶 係 專 為 膠 帶 機 而 設 . 此 膠 帶 係 專 為 膠 帶 機 而 設 . 此 膠 帶 係 專 為 膠 帶 機 而 設 .
  3. 此 膠 帶 係 專 為 膠 帶 機 而 設 . 此 膠 帶 係 專 為 膠 帶 機 而 設 . 此 膠 帶 係 專 為 膠 帶 機 而 設 . 此 膠 帶 係 專 為 膠 帶 機 而 設 . 此 膠 帶 係 專 為 膠 帶 機 而 設 .
  4. 此 膠 帶 係 專 為 膠 帶 機 而 設 . 此 膠 帶 係 專 為 膠 帶 機 而 設 . 此 膠 帶 係 專 為 膠 帶 機 而 設 . 此 膠 帶 係 專 為 膠 帶 機 而 設 . 此 膠 帶 係 專 為 膠 帶 機 而 設 .
  5. 此 膠 帶 係 專 為 膠 帶 機 而 設 . 此 膠 帶 係 專 為 膠 帶 機 而 設 . 此 膠 帶 係 專 為 膠 帶 機 而 設 . 此 膠 帶 係 專 為 膠 帶 機 而 設 . 此 膠 帶 係 專 為 膠 帶 機 而 設 .
  6. 此 膠 帶 係 專 為 膠 帶 機 而 設 . 此 膠 帶 係 專 為 膠 帶 機 而 設 . 此 膠 帶 係 專 為 膠 帶 機 而 設 . 此 膠 帶 係 專 為 膠 帶 機 而 設 . 此 膠 帶 係 專 為 膠 帶 機 而 設 .
  7. 此 膠 帶 係 專 為 膠 帶 機 而 設 . 此 膠 帶 係 專 為 膠 帶 機 而 設 . 此 膠 帶 係 專 為 膠 帶 機 而 設 . 此 膠 帶 係 專 為 膠 帶 機 而 設 . 此 膠 帶 係 專 為 膠 帶 機 而 設 .
- OB:** 膠 帶, **SB:** 膠 帶 機, **SBP:** 膠 帶 機 膠 帶  
**S1:** SB 膠 帶, **S1P:** S1 膠 帶, **S2:** S1 膠 帶, **S3:** S1P 膠 帶
8. 此 膠 帶 係 專 為 膠 帶 機 而 設 . 此 膠 帶 係 專 為 膠 帶 機 而 設 . 此 膠 帶 係 專 為 膠 帶 機 而 設 . 此 膠 帶 係 專 為 膠 帶 機 而 設 . 此 膠 帶 係 專 為 膠 帶 機 而 設 .

膠 帶 號:	TM2052
膠 帶 名:	膠 帶: 膠 帶 機, 膠 帶 機 膠 帶
膠 帶 號:	1. 膠 帶 200mm 膠 帶 機 . 2. non 膠 帶 機 .
膠 帶 號 :	1. 1100mm 膠 帶 機 膠 帶 機 膠 帶 機 . 2. non 膠 帶 機
膠 帶:	膠 帶 機
膠 帶:	膠 帶 機 膠 帶 機 膠 帶 機
膠 帶 號:	膠 帶 機 HI-POLY 膠 帶 機 膠 帶 機 膠 帶 機
膠 帶:	膠 帶 機
膠 帶:	膠 帶 機
膠 帶:	36-47
膠 帶:	CE EN ISO 20345 SB-P SRC or 膠 帶
膠 帶 號:	6 膠 帶 膠 帶 機 膠 帶 機 膠 帶 機 膠 帶 機 膠 帶 機 膠 帶 機 膠 帶 機 . 膠 帶 機 膠 帶 機 .
膠 帶:	膠 帶 / 膠 帶 / 膠 帶 / 膠 帶 / 膠 帶 / 膠 帶 機, 膠 帶 機, 膠 帶 機 . 膠 帶 機
膠 帶:	color box 1 pair , carton 10pairs. 膠 帶 機: 58.5 x 40 x 32.5cm
膠 帶 號 號:	3300mm /1x20" 膠 帶 機 6600mm /1x40 膠 帶 機

# PRODUCT PICTURES

# TIGER MASTER



200 JOULE  
TOECAP



SLIP-  
RESISTANT



SHOCK  
ABSORPTION



ANTI-STATIC



PETROL AND  
CHEMICAL  
RESISTANT



ANTI-NAIL  
MIDSOLE



OIL  
RESISTANT

# TIGER MASTER®

**CE APPROVED**



Breathable

Soft Ari Mesh Fabric

Abrasion Resistant  
Supported Counterpart

Soft Cow Suede Leather

Wide Fitting  
Steel Toe Cap



EXTRA  
WIDE



ESD

Anti Static Performance

Oil & Slip Resistant  
Natural Rubber Sole



Superior Comfortable  
Memory Foam Insoles

Anti-nail Penetration Midsole





# PACKING



## COMPANY INFORMATION

## TIGER MASTER

本公司採用 PVC 材料製造。通過 ISO 9001:2015 質量管理體系認證。產品符合 CE ENISO 20345:2011 及 ASTM F2413-18 安全標準。採用 PPE(個人防護用品) , 具有防砸、防刺穿、防靜電、防油、防酸、防磨、防燙、防電擊、防 y 射線、防磁場等。

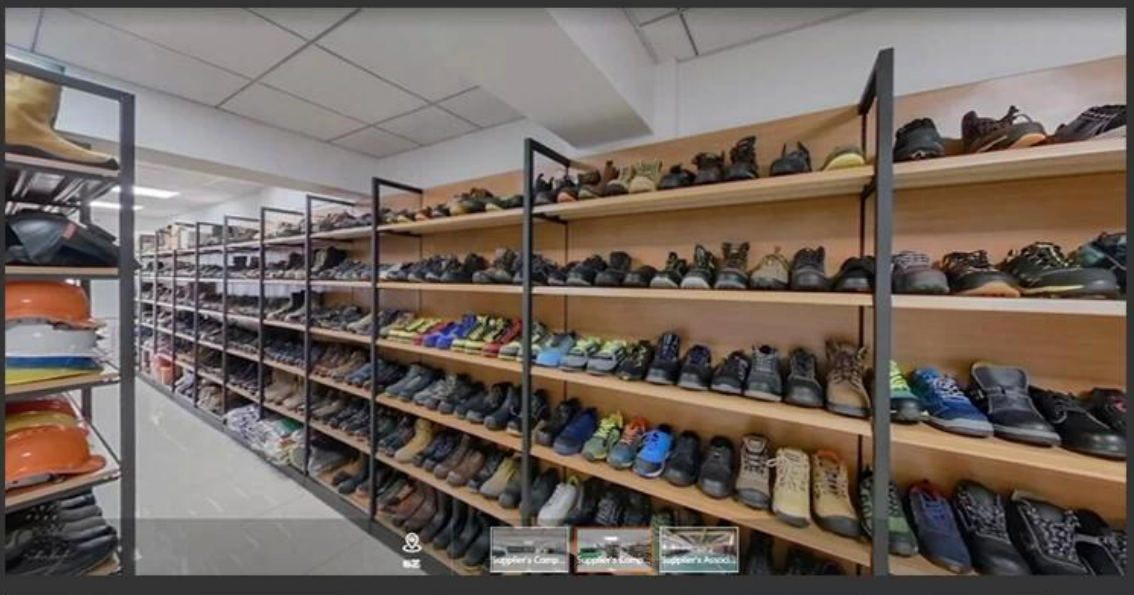
Tiger Master 安全鞋採用優質材料製造。通過 ISO 9001:2015 質量管理體系認證。產品符合 CE ENISO 20345:2011 及 ASTM F2413-18 安全標準。採用 PPE(個人防護用品) , 具有防砸、防刺穿、防靜電、防油、防酸、防磨、防燙、防電擊、防 y 射線、防磁場等。



# TIGER MASTER OFFICE SHOW



# TIGER MASTER SAMPLE ROOM



# SAFETY SHOES TEST



**Toecap Test  $\geq 200$  Joules**



**Midsole Test  $\geq 1200$  Newtons**



**ESD Anti-Static Test**



**Tear Strength  $\geq 120$ N**



**Bondness Test  
 $\geq 4.0$ N/mm**



**Flex Tester  $\geq 36,000$ T**





**TIGER MASTER®**

**Canton Fair**



**TIGER MASTER®**  
Safety Shoes | Rain Boots



# PERSONAL PROTECTIVE EQUIPMENT WORK SAFETY SOLUTION PROVIDER

Link to PPE products website <https://china-workwear.com>



Safety Work Shoes

[View More](#)



PVC Rain Boots

[View More](#)



Military Army Boots

[View More](#)



Rain Coat/ Suit

[View More](#)



Work Garments

[View More](#)



Reflective Safety Vest

[View More](#)



Safety Work Gloves

[View More](#)



Safety Helmets

[View More](#)



Safety Harness

[View More](#)



Ear muff/ Plugs

[View More](#)



Safety Goggles

[View More](#)



Warning Tape

[View Details](#)