

Product Description

اسم المنتج:	المضادة للانزلاق للماء الصلب اصبع القدم ثقب دليل على أحذية المطر سلامة البلاستيكية
رقم الصنف:	807YB
اللون:	أسود أو أصفر
بحجم:	40-46
ارتفاع:	38 (سم متوسط)
معدل الوزن:	كجم لكل زوج 2.0-2.1
مواد:	(نقية 100%) (سهلة الغسل PVC مادة)
بطانة:	(بوليستر) قماش جاف بسهولة
بناء:	PVC حقن
اساسي:	CE تلبية معيار
صفات:	1. ماء / حمض / قلوي / زيت / أحذية مقاومة للشحوم ، غير قابلة للانزلاق ، مضادة للكهرباء الساكنة . 2. تسولي مقاومة للتآكل والعقد. 3. حماية الكاحل ، وامتصاص الطاقة في منطقة مقعد الكعب ، وتقوية اصبع القدم والكعب. 4. غطاء اصبع القدم الصلب لتكون مقاومة للصدمات 200 جول. 5. صفيحة فولاذية مقاومة للثقب 1100 نيوتن
استعمال:	.موقع البناء ، الصناعي ، يوم ممطر ، مكان العمل الأساسي ، الزراعة ، الزراعة ، الحديقة ، إلخ
يضمن:	شهور 5
طرد:	.زوج لكل كيس بولي ، 10 أزواج في الكرتون. أو حسب متطلباتك 1
موعد التسليم:	.حوالي 40 يومًا بعد استلام الإيداع

Product Pictures







**Automatic Injection
Molding Machine**



**Puncture
Testing Machine**

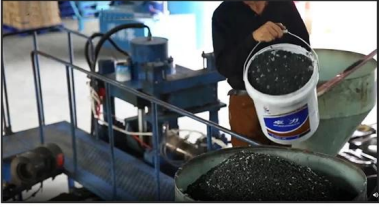


**Impact Resistant
Testing Machine**



**Tensile
testing machine**

Production Process



1. Mixing Materials



2. Putting Polyester Lining



3. PVC Injection



4. Open The Mould



5. Demoulding



6. Tidying



7. Printing



8. Inspection



9. Packaging

Canton Fair



SAFETY SHOES



RAIN BOOTS



PROFESSIONAL SAFETY SHOE & RAIN BOOT FACTORY