

# Product Description

- Der Tiger Master Arbeitsschuh ist ein aktualisierter Stil, der eine verbesserte Passform und Komfort bietet. Dieser Schnür-Sicherheitsschuh bietet außerdem einen hervorragenden Arbeitsschutz und eine rutschfeste EVA-Laufsohle für hervorragende Stabilität.
- Mesh und feuchtigkeitsableitendes Textilfutter für ein trockeneres, atmungsaktiveres Fußklima.
- Das herausnehmbare Fußbett aus metaatomischem EVA bietet langanhaltenden Halt und Komfort unter den Füßen.
- Stahlkappe für Sicherheitsschuhe mit Stoßfestigkeit 200 Joue. Zum gefahrlosen Schutz Ihrer Fußzehen.
- Nichtmetallische Durchtrittsschutzeinlagen verleihen den Sicherheitsschuhen eine Durchtrittssicherheit von 1100 Newton. Zum Schutz Ihrer Füße ohne Einstiche durch Nägel oder scharfe Gegenstände.
- Hergestellt aus 3D-Obermaterial aus gestricktem Stoff, bequem, hochflexibel, atmungsaktiv, staub- und windabweisend.
- Zementierte Konstruktion, stabile Qualität, schnelle Geschwindigkeit, Umweltschutz.
- Kategorie Sicherheitsschuhe:
- **AB:** Nicht-Sicherheit, **SB:** Nur mit Stahlkappe, **SBP:** Mit Stahlkappe und Stahlzwischensohle  
**S1:** SBAntistatisch, **S1P:** S1Stahlplatte, **S2:** S1 Wasserdicht, **S3:** S1PWasserdicht
- Tiger Master Sicherheitsschuhe werden von Arbeitern verwendet, um Verletzungen bei der Arbeit zu vermeiden. Ihre Sicherheit ist immer unser Anliegen!

Produktname:	Weiche Eva Sohle leichter eleganter Sport Sicherheitsschuh für Damen
Artikelnummer:	761
Obermaterial und Sohle:	<b>Obermaterial: 3D Fliegen gestrickter Stoff</b> <b>Sohle: Soft EVA</b>
Zehenschutzkappe:	1. Stahl Zehenkappe oder Composite Zehenkappe um schlagfest zu sein 200 Joule. Zum gefahrlosen Schutz Ihrer Fußzehen.
	2. non wird ebenfalls bereitgestellt.
Zwischensohle:	1. Nichtmetallische durchtrittssichere Einlegesohlen durchtrittssicher 1100 Newton. Zum Schutz Ihrer Füße ohne Einstiche durch Nägel oder scharfe Gegenstände.
	2. non wird ebenfalls bereitgestellt
Kragen:	Stoff mit hoher Dichte
Zunge:	Stoff mit hoher Dichte
Beschichtung:	Weiches Air mesh Gewebe für zusätzlichen Komfort
Schuh Pads:	Herausnehmbares, metatomisches Dual-Density EVA Fußbett bietet Unterfußkomfort und Unterstützung.
Konstruktion:	Zementiert
Höhe:	Tief geschnitten
Größe:	36-47
Standard:	CE EN ISO 20345:2011 SB-P SRC oder andere.
Funktion:	Rutsch-/ öl-/ schlag-/ durchstichfest, atmungsaktiv, leicht, metallfrei, stoßdämpfend, antistatisch ist erhältlich.
Garantie:	6 Monate Die Sohle wird innerhalb von sechs Monaten nach Ankunft der Ware im Bestimmungshafen nicht in der Mitte gebrochen oder abgezogen. Keine Garantie für das Obermaterial.
Paket:	1 Paar pro Farbe Box, 10 Paar pro Karton. Kartongröße: 58,5 X 40 X 32,5 CM

Lademenge des  
Containers:

3300 Paar / 1 x 20 "Behälter  
6600 Paar / 1x40 Behälter

## Product Pictures



200 JOULE  
TOECAP



SLIP-  
RESISTANT



SHOCK  
ABSORPTION



ANTI-STATIC



PETROL AND  
CHEMICAL  
RESISTANT



ANTI-NAIL  
MIDSOLE



OIL  
RESISTANT







DOTHEBEST

5,400 lbs  
Securing System

DOTI



lbs

**DOTHEBEST**

5,400 lbs  
curing System

**DOTHE**



DOTHEBEST

5,400 lbS  
Securing System

DOT







# 01

Steel Toe

## Anti-Shock Steel Toe

Steel toe cap design giving protection from dangerous falling objects

### European Standard Steel Toe Cap

- ① Steel toe shoes with ASTM F2413 standard
- ② Impact resistance of 200J
- ③ AN1 Widened Steel Toe
- ④ Pressure resistance > 15KN



# 02

Puncture Proof

## Puncture Proof Kevlar Midsole

Compared with the traditional steel plate midsole, kevlar midsole is lighter and better in anti-puncture performance

Kevlar midsole can protect your foot from injury while working



# 03

Anti-Slip

## EVA OUTSOLE SOFT & COMFORTABLE

**Provides stronger wear-resisting,  
suitable for complex pavements**



# 04

Breathable&Soft

## Upper & Insole

Breathable & Comfortable Uppers  
Compared with the traditional steel toed leather shoes , the fly weavingshoes are more breath and comfortable , and it will better fit your feet.



Breathable Mesh Upper

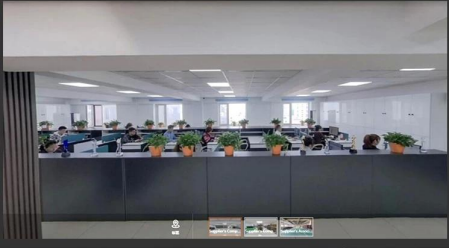


Anti-Odour Lining

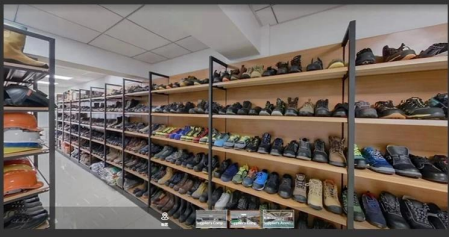
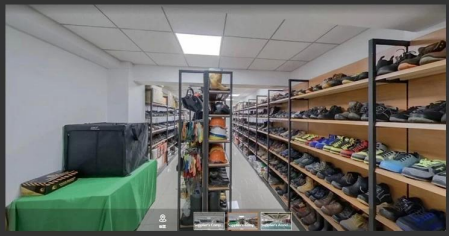




## TIGER MASTER OFFICE SHOW



## TIGER MASTER SAMPLE ROOM



## SAFETY SHOES TEST



Toecap Test  $\geq 200$  Joules

Midsole Test  $\geq 1200$  Newtons

ESD Anti-Static Test



Tear Strength  $\geq 120$ N

Bondness Test  $\geq 4.0$ N/mm

Flex Tester  $\geq 36.000$ T