

Product Description

- La chaussure de travail Tiger Master est un style mis à jour qui offre un ajustement et un confort améliorés. Cette chaussure de sécurité à lacets offre également une protection supérieure au travail, une semelle extérieure en CAOUTCHOUC antidérapante pour une excellente stabilité.
- Cuir de porc et cuir suédé de vache pour un ajustement confortable.
- L'assise plantaire métatomique HI-POLY amovible offre un soutien et un confort durables sous le pied.
- Embout composite pour chaussures de sécurité résistant aux chocs 200 joules. Pour protéger vos orteils sans danger.
- Des semelles intérieures anti-pénétration non métalliques insèrent les chaussures de sécurité pour être résistantes à la perforation 1100 newtons. Pour protéger vos pieds sans perforation par des clous ou des objets pointus.
- Fabriqué en cuir nubuck véritable et tige en TPU et tissu oxford, confortable, très flexible, respirant, anti-poussière et anti-vent.
- Construction moulée par Injection, qualité stable, vitesse rapide, protection de l'environnement.
- Catégorie de chaussures de sécurité :

OB : Non-sécurité, **SB** : Avec bout en acier seulement, **SBP** : Avec embout en acier et semelle intermédiaire en acier

- **S1** : SBAnti-statique, **S1P** : Plaque d'acier S1 , **S2** : S1 preuve de l'eau, **S3** : S1P étanche à l'eau
- Les chaussures de sécurité Tiger Master sont utilisées par les travailleurs pour éviter les blessures au travail. Votre sécurité est toujours notre préoccupation!

Nom du produit :	Tiger master chaussures de sécurité en cuir à semelle extérieure en caoutchouc de haute qualité
Numéro d'article :	TM302
Dessus et semelle :	Tige : cuir nubuck & TPU & tissu oxford ; Semelle : PU et caoutchouc
Doigt de pied:	1. Embout composite résistant aux chocs 200 joules. ou embout en acier. 2. non est également fourni.
Semelle intercalaire :	1. Les semelles intérieures anti-pénétration non métalliques doivent être résistantes à la perforation 1100 newtons. ou plaque médiane en acier. 2. non est également fourni
Collier:	Cuir noir souple
Langue:	Cuir de vachette noir
Garniture:	Cuir suédé & cuir de porc
Protège-chaussures :	La semelle intérieure HI-POLY moulée amovible offre un soutien supérieur du pied et un confort amorti
Construction:	Injection

Hauteur:	Cheville haute
Taille:	36-48
Standard:	CE EN ISO 20345 SB-P SRC ou autres (O1, O2, O3, SB, S1, S1-P S2, S3).
Garantie:	6 mois La semelle n'est pas cassée du milieu ou retirée dans les six mois suivant l'arrivée des marchandises au port de destination. Aucune garantie pour la tige.
Fonction:	Résistant à la chaleur au degré de 300, Slip/ huile/ acide/ essence/ chimique/ choc/ résistant à la perforation, absorption des chocs, durable, anti statique & résistant à l'eau disponible.
Forfait:	1 paire par boîte de couleur, 10 paires par carton.Taille du carton : 59 x 44 x 33 cm
Charger la quantité de conteneur :	3000 paires/1x20" conteneur 6000 paires/conteneur 1x40

Product Pictures



200 JOULE
TOECAP



SLIP-
RESISTANT



SHOCK
ABSORPTION



ANTI-STATIC



PETROL AND
CHEMICAL
RESISTANT



ANTI-NAIL
MIDSOLE



OIL
RESISTANT

TIGER MASTER[®]



TIGER MASTER[®]



 **TIGER MASTER®**





PACKING



COMPANY INFORMATION

TIGER MASTER

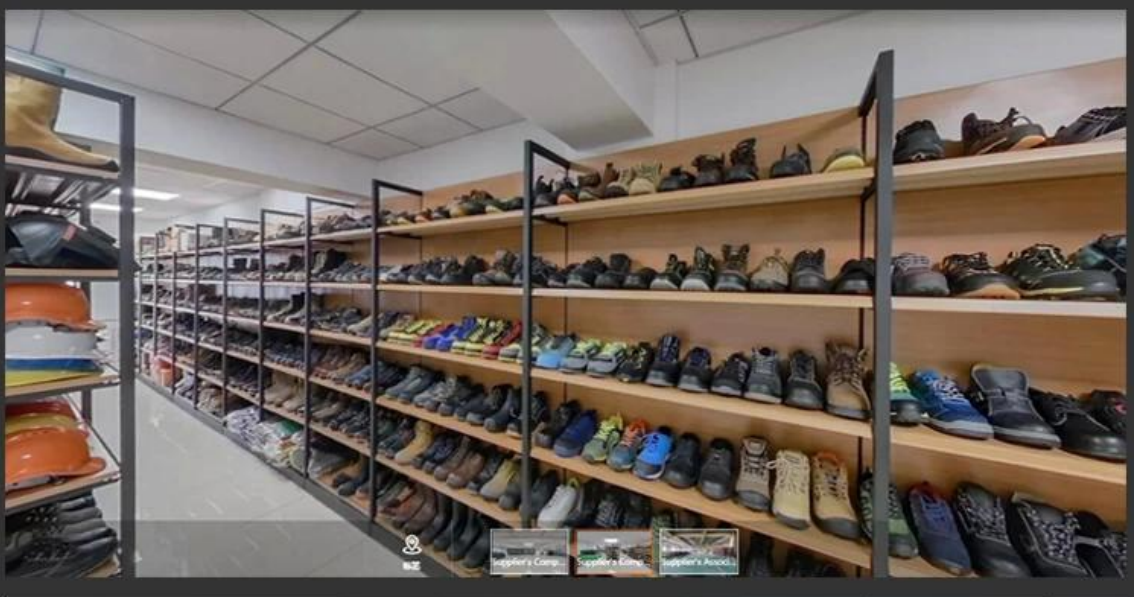
Tiger Master est fabricant de chaussures de sécurité et de bottes de pluie en PVC. Nous sommes certifiés système de gestion de la qualité ISO 9001:2015. En outre, certains de nos modèles de vente à chaud sont qualifiés CE ENISO 20345:2011 et ASTM F2413-18. Pendant ce temps, nous sommes également une marque professionnelle pour **EPI (Equipement de Protection Individuelle)** , notamment dans les domaines de gants de sécurité, vêtements de travail, casques, gilet de sécurité , casque antibruit/bouchon, sécurité y harnais , imperméable/costume etc.

Merci de votre intérêt pour Tiger Master, j'espère que vous pourrez trouver les produits que vous voulez et commencer notre coopération commerciale. Si vous avez besoin de plus d'informations, n'hésitez pas à nous contacter, nous sommes toujours prêts ici.

TIGER MASTER OFFICE SHOW



TIGER MASTER SAMPLE ROOM



SAFETY SHOES TEST



Toecap Test ≥ 200 Joules



Midsole Test ≥ 1200 Newtons



ESD Anti-Static Test



Tear Strength ≥ 120 N



**Bondness Test
 ≥ 4.0 N/mm**



Flex Tester $\geq 36,000$ T

Production Process



Raw Materials



Punching



Cutting



Riveting



Eyeletting



Sewing



Heat - Setting



Molding



Making up



Finished Goods



Packing



Inspection

PERSONAL PROTECTIVE EQUIPMENT WORK SAFETY SOLUTION PROVIDER

Link to PPE products website <https://china-workwear.com>



Safety Work Shoes

[View More](#)



PVC Rain Boots

[View More](#)



Military Army Boots

[View More](#)



Rain Coat/ Suit

[View More](#)



Work Garments

[View More](#)



Reflective Safety Vest

[View More](#)



Safety Work Gloves

[View More](#)



Safety Helmets

[View More](#)



Safety Harness

[View More](#)



Ear muff/ Plugs

[View More](#)



Safety Goggles

[View More](#)



Warning Tape

[View Details](#)