

## Product Description

- La scarpa da lavoro Tiger Master è uno stile aggiornato che offre vestibilità e comfort migliorati. Questa scarpa antinfortunistica allacciata offre anche una protezione da lavoro superiore, una suola in EVA antiscivolo per un'eccellente stabilità.
- Fodere in mesh e tessuto traspirante per un ambiente del piede più asciutto e traspirante.
- Il plantare metatomico rimovibile in EVA offre supporto e comfort di lunga durata sotto il piede.
- Puntale in acciaio per scarpe antinfortunistiche resistente agli urti 200 joules. Per proteggere la punta dei piedi senza rischi.
- Le solette anti-penetrazione non metalliche inseriscono le scarpe antinfortunistiche per essere resistenti alla perforazione 1100 newton. Per proteggere i tuoi piedi senza forare chiodi o oggetti appuntiti.
- Realizzata con tomaia in tessuto 3D fly knitted, confortevole, altamente flessibile, traspirante, anti polvere e vento.
- Costruzione cementata, qualità stabile, velocità elevata, protezione dell'ambiente.
- Categoria di scarpe di sicurezza:
- **OB:** Non sicurezza, **SB:** Solo con punta in acciaio, **PSA:** Con puntale in acciaio e intersuola in acciaio  
**S1:** SBAntistatico, **S1P:** S1piastra d'acciaio, **S2:** S1impermeabile, **S3:** S1Pimpermeabilità
- Le scarpe antinfortunistiche Tiger Master sono utilizzate dai lavoratori per prevenire i danni causati dal lavoro. La tua sicurezza è sempre la nostra preoccupazione!

Nome del prodotto:	Suola eva morbida leggera elegante sportiva scarpe di sicurezza per donna
Oggetto numero:	761
Tomaia e suola:	Tomaia: tessuto 3D fly knitted Suola: morbida EVA
Puntale:	1. Puntale in acciaio o puntale in composito per essere resistente agli urti 200 Joule. Per proteggere la punta dei piedi senza rischi.
	2. non è previsto anche.
Intersuola:	1. Sottopiedi antipenetrazione non metallici antiperforazione resistenti 1100 Newton. Per proteggere i tuoi piedi senza forare chiodi o oggetti appuntiti.
	2. non è previsto anche
Collare:	Tessuto ad alta densità
Lingua:	Tessuto ad alta densità
Liner:	Tessuto a rete morbida air per un comfort aggiuntivo
Sottoscarpe:	Il plantare estraibile metatomico a doppia densità EVA fornisce comfort e supporto sotto i piedi.
Costruzione:	cementato
Altezza:	Taglio basso
Dimensione:	36-47

Standard:	CE EN ISO 20345:2011 SB-P SRC o altri.
Funzione:	Antiscivolo/ olio/ urto/ foratura resistente, traspirante, leggero, senza metalli , assorbimento urto, antistatico è disponibile.
Garanzia:	6 mesi La suola non viene spezzata a metà o strappata entro sei mesi dall'arrivo della merce al porto di destinazione. Nessuna garanzia per la tomaia.
Pacchetto:	1 paio per colore scatola, 10 paia per cartone. Dimensioni della scatola: 58,5 X 40 X 32,5 CM
Caricare la quantità di container:	3300 paia / 1x20 "contenitore 6600 paia/contenitore 1x40

## Product Pictures



200 JOULE  
TOECAP



SLIP-  
RESISTANT



SHOCK  
ABSORPTION



ANTI-STATIC



PETROL AND  
CHEMICAL  
RESISTANT



ANTI-NAIL  
MIDSOLE



OIL  
RESISTANT





















# 01

Steel Toe

## Anti-Shock Steel Toe

Steel toe cap design giving protection from dangerous falling objects

### European Standard Steel Toe Cap

- ① Steel toe shoes with ASTM F2413 standard
- ② Impact resistance of 200J
- ③ AN1 Widened Steel Toe
- ④ Pressure resistance > 15KN



# 02

Puncture Proof

## Puncture Proof Kevlar Midsole

Compared with the traditional steel plate midsole, kevlar midsole is lighter and better in anti-puncture performance

Kevlar midsole can protect your foot from injury while working



# 03

Anti-Slip

## EVA OUTSOLE SOFT & COMFORTABLE

**Provides stronger wear-resisting,  
suitable for complex pavements**





# 04

Breathable&Soft

## Upper & Insole

Breathable & Comfortable Uppers  
Compared with the traditional steel toed leather shoes , the fly weavingshoes are more breath and comfortable , and it will better fit your feet.



Breathable Mesh Upper



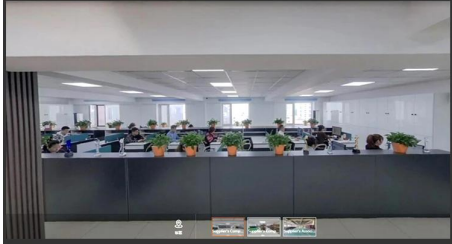
Anti-Odour Lining



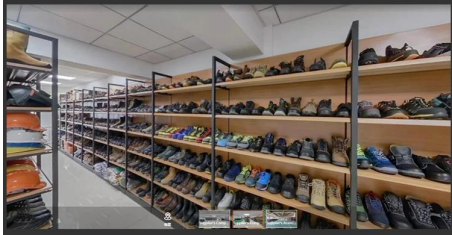
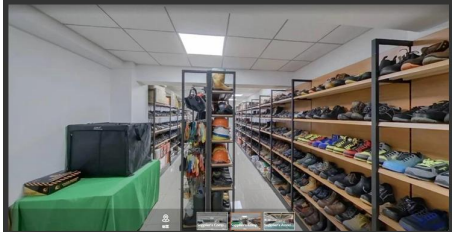
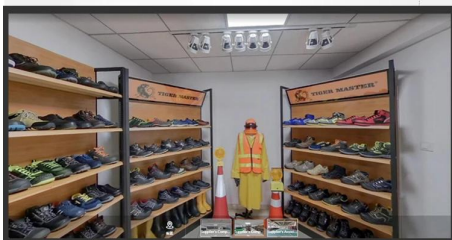
# TIGER MASTER



## TIGER MASTER OFFICE SHOW



## TIGER MASTER SAMPLE ROOM



## SAFETY SHOES TEST

