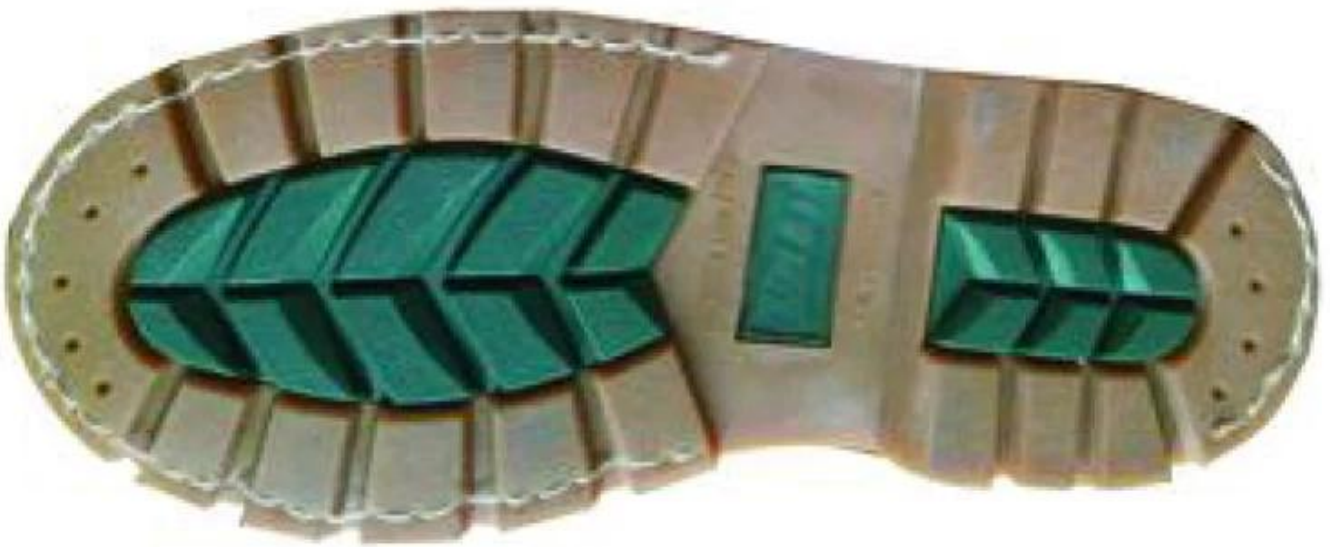


品名:	高帮鞋 橡胶底 高帮鞋 goodyear 高帮鞋
品号:	GY005
材质:	鞋面 leather (鞋面 Nubuck 鞋面, 鞋面 羊皮 鞋面, 鞋面 羊皮 鞋面, 鞋面 羊皮 鞋面, 鞋面 leather 鞋面 鞋面 鞋面 鞋面 鞋面). 鞋 (Sole) : 橡胶底 鞋面, 鞋面, 鞋面 鞋面 鞋面 (鞋面 鞋面 鞋面, 鞋面 鞋面 鞋面 鞋面)
规格:	1. 鞋面 鞋面 鞋面 鞋面 鞋面. (ASTM F2413-05 M I / 75 C / 75, CE ENISO 20345 鞋面, 鞋面 鞋面 鞋面 鞋面)
	2. 鞋 - 鞋面 鞋面 鞋面.
鞋面: (鞋面 鞋面 鞋面)	1. 鞋面 鞋面 鞋面 鞋面 鞋面. (ASTM F2413-05 M I / 75 C / 75, CE ENISO 20345 鞋面, 鞋面 鞋面 鞋面 鞋面)
	2. 鞋面 鞋面 鞋面.
鞋面:	鞋面 鞋面 鞋面.
鞋:	鞋 鞋
鞋:	鞋 - 鞋 CAMBRELLA (鞋面 鞋面 鞋面 鞋面 鞋面 鞋面)
Sockliner :	鞋面 鞋面
鞋:	Goodyear welted
鞋:	6 鞋
鞋:	4-13 (38-47)
鞋:	6 鞋, 鞋面 鞋面.
鞋:	鞋面 鞋面 鞋面, 鞋面 10 鞋.
鞋面 鞋面	65x48x36cm
鞋面 鞋面 鞋面 :	2600 鞋 / 1x20 '鞋面 5200 鞋 / 1x40 '鞋面





□ □□ □□ □□ □□ :

- 1) OEM □□ : □□□□ □□ □□ □□□□ □□ □□
- 2) □□ □ □□ □□, □□□□ □□ □□ outsole, □□□□ □□
- 3) □□ □□□, □□ □□□□ □□, □ □□□□ □□ □□□□□.
- 4) □□ : 6 □□, □□□□ □□□□ □□.
- 5) □□□□ □□□□ □□□, □□ □□ □□ □□
- 6) □□, □□, □□, □□ □ □□□□ requirement□ □ □ □□ □□□□.