

DESCRIPTION

TIGER MASTER

1. 鞋面 鞋身 鞋頭 鞋跟 鞋底 鞋墊 鞋帶 鞋舌 鞋口 鞋跟 鞋底 鞋墊 鞋帶 鞋舌 鞋口 PU 鞋面 鞋身 鞋頭 鞋跟 鞋底 鞋墊 鞋帶 鞋舌 鞋口
2. 鞋面 鞋身 鞋頭 鞋跟 鞋底 鞋墊 鞋帶 鞋舌 鞋口
3. 鞋面 EVA 鞋墊 鞋跟 鞋底 鞋墊 鞋帶 鞋舌 鞋口
4. 鞋面 鞋身 鞋頭 鞋跟 鞋底 鞋墊 鞋帶 鞋舌 鞋口 200 鞋面 鞋身 鞋頭 鞋跟 鞋底 鞋墊 鞋帶 鞋舌 鞋口
5. 鞋面 鞋身 鞋頭 鞋跟 鞋底 鞋墊 鞋帶 鞋舌 鞋口 1100 鞋面 鞋身 鞋頭 鞋跟 鞋底 鞋墊 鞋帶 鞋舌 鞋口
6. 鞋面 鞋身 鞋頭 鞋跟 鞋底 鞋墊 鞋帶 鞋舌 鞋口
7. 鞋面 鞋身 鞋頭 鞋跟 鞋底 鞋墊 鞋帶 鞋舌 鞋口
8. 鞋面 鞋身 鞋頭 鞋跟 鞋底 鞋墊 鞋帶 鞋舌 鞋口
 OB: 鞋面, SB: 鞋身 鞋頭, SBP: 鞋跟 鞋底 鞋墊 鞋帶 鞋舌 鞋口
 S1: SB 鞋面 鞋身, S1P: S1 鞋面, S2: S1 鞋面, S3: S1P 鞋面

鞋面 鞋身:	TM003L
鞋面 鞋身:	鞋面: 鞋面 鞋身 鞋頭 鞋跟 鞋底 鞋面: PU 鞋面 鞋身 鞋頭
鞋面:	1. 鞋面 鞋身 200 Joule 鞋面 鞋身 鞋頭 2. Non-steel toe 鞋面 鞋身 鞋頭
鞋面 :	1. 鞋面 鞋身 1100 鞋面 鞋身 鞋頭 2. Non-steel plate 鞋面 鞋身 鞋頭
鞋面:	PU 鞋面 鞋身 鞋頭 鞋跟
鞋面:	PU 鞋面 鞋身, 鞋跟
鞋面:	鞋面 鞋身 & 鞋跟 鞋底 鞋墊 (鞋面 鞋身 & 鞋跟 鞋底)
鞋面:	鞋面 鞋身 Molded EVA coated with air mesh fabric or (Walyly reduce your fet pain & faigure from daily work)
鞋面:	PU 鞋面
鞋面:	鞋面 鞋身
鞋面:	38-46 (4-12)
鞋面:	CE EN ISO 20345:2011 S1P or 鞋面
鞋面:	6 鞋面
鞋面:	鞋面 鞋身 鞋頭, 鞋跟 鞋底 10 鞋面
鞋面 鞋身	58.5x40x32.5cm
鞋面 鞋身:	3200 鞋面 /1x20" 鞋面 6400 鞋面 /1x40 鞋面

PRODUCT PICTURES

TIGER MASTER





COMPANY INFORMATION

TIGER MASTER

Tiger Master is a PVC safety shoe. It is ISO 9001:2015 certified. It is CE ENISO 20345:2011 and ASTM F2413-18 certified. It is made of PVC, rubber, and steel. It is available in black and brown. It is available in sizes 39-45.

It is a safety shoe with a steel toe cap. It is made of PVC, rubber, and steel. It is available in black and brown. It is available in sizes 39-45. It is available in sizes 39-45.

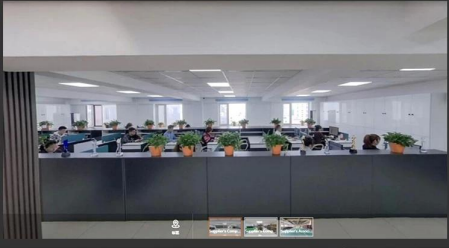
Tiger Master is a safety shoe. It is made of PVC, rubber, and steel. It is available in black and brown. It is available in sizes 39-45.

00:

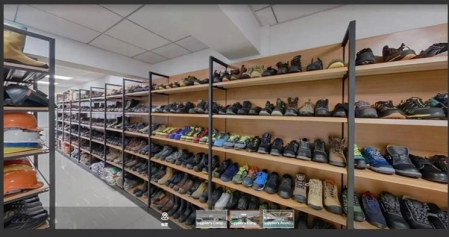
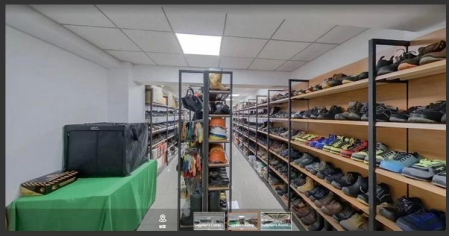
1. Tiger 鋼絲繩 鋼 鋼 鋼絲 鋼絲 鋼絲 鋼絲 鋼3鋼 鋼絲 鋼 鋼 鋼 鋼 鋼絲 鋼絲 鋼絲。
2. 鋼 鋼 鋼 19。 鋼 鋼絲 鋼絲 鋼 鋼絲 鋼絲 鋼絲 Tiger master.?鋼絲 鋼絲 鋼3鋼 鋼絲 鋼 鋼 鋼絲鋼絲 鋼絲 鋼絲 。
3. 鋼 鋼絲 TIGER MASTER, VELVERK, ROCKWALKER, SAFER 鋼 鋼 鋼 鋼絲 鋼絲 鋼絲 鋼絲 鋼絲。
4. 鋼 鋼: Tiger master 鋼 鋼絲 鋼 6鋼絲 鋼絲 鋼絲鋼 鋼 鋼 鋼絲 鋼 鋼 鋼絲 鋼絲 鋼絲。
5. 鋼絲 鋼: Tiger 鋼絲鋼 鋼 鋼絲 CE 鋼 ASTM 鋼 鋼絲鋼 鋼絲鋼。 鋼絲 鋼 鋼絲 鋼絲鋼。
6. 鋼 鋼絲 鋼絲: 鋼絲 鋼絲鋼 鋼絲 鋼 鋼絲鋼 鋼絲 鋼絲 鋼絲 鋼絲。 鋼 鋼 鋼, 鋼絲鋼絲 鋼, 鋼絲鋼 鋼絲, 鋼絲鋼 鋼絲 鋼 鋼絲鋼。



TIGER MASTER OFFICE SHOW



TIGER MASTER SAMPLE ROOM



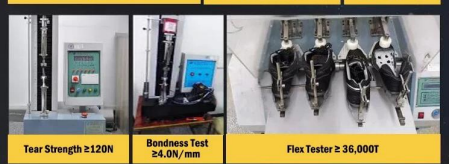
SAFETY SHOES TEST



Toecap Test ≥ 200 Joules

Midsole Test ≥ 1200 Newtons

ESD Anti-Static Test



Tear Strength ≥ 120 N

Bondness Test ≥ 4.0 N/mm

Flex Tester ≥ 36.000 T

Production Process



Raw Materials



Punching



Cutting



Riveting



Eyeletting



Sewing



Heat - Setting



Molding



Making up



Finished Goods



Packing



Inspection