

DESCRIPTION

TIGER MASTER

1. 此 墊 係 專 為 醫 護 界 而 設 . 此 墊 係 由 最 高 級 之 醫 護 級 別 之 泡 棉 製 成 . 此 墊 係 由 最 高 級 之 醫 護 級 別 之 泡 棉 製 成 . EVA 泡 棉 製 成 之 墊 係 專 為 醫 護 界 而 設 .
 2. 此 墊 係 由 最 高 級 之 醫 護 級 別 之 泡 棉 製 成 . CE 級 別 . 此 墊 係 由 最 高 級 之 醫 護 級 別 之 泡 棉 製 成 . 此 墊 係 由 最 高 級 之 醫 護 級 別 之 泡 棉 製 成 .
 3. 此 墊 係 由 最 高 級 之 醫 護 級 別 之 泡 棉 製 成 .
 4. 此 墊 係 由 最 高 級 之 醫 護 級 別 之 泡 棉 製 成 . EVA 級 別 CE EN ISO 20345:2011 級 別 之 泡 棉 製 成 .
 5. 3D 泡 棉 製 成 之 墊 係 專 為 醫 護 界 而 設 . 此 墊 係 由 最 高 級 之 醫 護 級 別 之 泡 棉 製 成 .
 6. 此 墊 係 由 最 高 級 之 醫 護 級 別 之 泡 棉 製 成 .
 7. 此 墊 係 由 最 高 級 之 醫 護 級 別 之 泡 棉 製 成 .
- OB:** 此 墊 , **SB:** 此 墊 係 由 最 高 級 之 醫 護 級 別 之 泡 棉 製 成 , **SBP:** 此 墊 係 由 最 高 級 之 醫 護 級 別 之 泡 棉 製 成
S1: SB級 別 之 泡 棉 , **S1P:** S1級 別 之 泡 棉 , **S2:** S1級 別 之 泡 棉 , **S3:** S1P級 別 之 泡 棉
8. 此 墊 係 由 最 高 級 之 醫 護 級 別 之 泡 棉 製 成 . 此 墊 係 由 最 高 級 之 醫 護 級 別 之 泡 棉 製 成 .

型 號 :	TM3066
材 質 :	3D 泡 棉 製 成 , EVA
特 點 :	1. 此 墊 係 由 最 高 級 之 醫 護 級 別 之 泡 棉 製 成 . 2. non 此 墊 係 由 最 高 級 之 醫 護 級 別 之 泡 棉 製 成 .
尺 寸 :	1. 1100mm 此 墊 係 由 最 高 級 之 醫 護 級 別 之 泡 棉 製 成 . 2. non 此 墊 係 由 最 高 級 之 醫 護 級 別 之 泡 棉 製 成 .
特 點 :	3D 泡 棉 製 成
特 點 :	此 墊 係 由 最 高 級 之 醫 護 級 別 之 泡 棉 製 成
特 點 :	此 墊 係 由 最 高 級 之 醫 護 級 別 之 泡 棉 製 成
特 點 :	此 墊 係 由 最 高 級 之 醫 護 級 別 之 泡 棉 製 成
特 點 :	此 墊 係 由 最 高 級 之 醫 護 級 別 之 泡 棉 製 成
特 點 :	36-47
特 點 :	CE EN ISO 20345 SB-P SRC or
特 點 :	6 此 墊 係 由 最 高 級 之 醫 護 級 別 之 泡 棉 製 成 . 此 墊 係 由 最 高 級 之 醫 護 級 別 之 泡 棉 製 成 .
特 點 :	此 墊 係 由 最 高 級 之 醫 護 級 別 之 泡 棉 製 成 .
特 點 :	color box 1 pair , carton 10pairs. 此 墊 係 由 最 高 級 之 醫 護 級 別 之 泡 棉 製 成 . 59 x 44 x 33cm
特 點 :	3200 /1x20" 此 墊 係 由 最 高 級 之 醫 護 級 別 之 泡 棉 製 成 . 6400 /1x40 此 墊 係 由 最 高 級 之 醫 護 級 別 之 泡 棉 製 成 .

PRODUCT PICTURES

TIGER MASTER



200 JOULE
TOECAP



SLIP-
RESISTANT



SHOCK
ABSORPTION



ANTI-STATIC



PETROL AND
CHEMICAL
RESISTANT



ANTI-NAIL
MIDSOLE



OIL
RESISTANT



TIGER MASTER®

CE APPROVED



Breathable

**Air Breathable
3D Fly Knitted Fabric Upper**

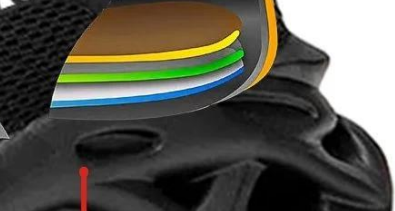
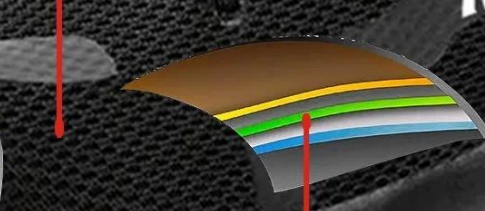
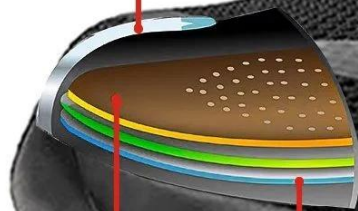
**Wide Fitting
Steel Toe Cap**



EXTRA
WIDE

Elastic Fabric

**Abrasion Resistant
Supported Counterpart**



**Superior Comfortable
Memory Foam Insoles**

Anti Static Performance



Anti-nail Penetration Midsole



**Shock Absorption
Soft EVA Sole**







PACKING



COMPANY INFORMATION

TIGER MASTER

本公司 採用 PVC 鋼頭鋼底。通過 ISO 9001:2015 質量管理體系認證。通過 CE ENISO 20345:2011 及 ASTM F2413-18 安全鞋標準認證。採用 PPE(鋼頭鋼底) , 鋼頭鋼底鋼底, 鋼底, 鋼底, 鋼底, 鋼底/鋼底, 鋼 y 鋼底, 鋼底/鋼底。

Tiger Master 安全鞋 鋼頭鋼底。通過 ISO 9001:2015 質量管理體系認證。通過 CE ENISO 20345:2011 及 ASTM F2413-18 安全鞋標準認證。採用 PPE(鋼頭鋼底) , 鋼頭鋼底鋼底, 鋼底, 鋼底, 鋼底, 鋼底/鋼底, 鋼 y 鋼底, 鋼底/鋼底。



TIGER MASTER OFFICE SHOW



TIGER MASTER SAMPLE ROOM



SAFETY SHOES TEST



Toecap Test ≥ 200 Joules



Midsole Test ≥ 1200 Newtons



ESD Anti-Static Test



Tear Strength ≥ 120 N



**Bondness Test
 ≥ 4.0 N/mm**



Flex Tester $\geq 36,000$ T



TIGER MASTER[®]

Canton Fair



TIGER MASTER[®]
Safety Shoes | Rain Boots



PERSONAL PROTECTIVE EQUIPMENT WORK SAFETY SOLUTION PROVIDER

Link to PPE products website <https://china-workwear.com>



Safety Work Shoes

[View More](#)



PVC Rain Boots

[View More](#)



Military Army Boots

[View More](#)



Rain Coat/ Suit

[View More](#)



Work Garments

[View More](#)



Reflective Safety Vest

[View More](#)



Safety Work Gloves

[View More](#)



Safety Helmets

[View More](#)



Safety Harness

[View More](#)



Ear muff/ Plugs

[View More](#)



Safety Goggles

[View More](#)



Warning Tape

[View Details](#)