

Product Description

- O sapato de trabalho Tiger master é um estilo atualizado que oferece melhor ajuste e conforto. Este sapato de segurança com cadarço também possui proteção de trabalho superior, uma sola de EVA antiderrapante para excelente estabilidade.
- Forro têxtil em mesh e absorvente de umidade para um ambiente de pés mais seco e respirável.
- A palmilha de EVA metatômica removível oferece suporte e conforto duradouros sob os pés.
- Biqueira de aço para calçado de segurança resistente a impactos 200 joules. Para proteger os dedos dos pés sem perigo.
- Palmilhas anti-penetração não metálicas inserem os sapatos de segurança para serem resistentes a perfurações de 1100 newtons. Para proteger seus pés sem perfurar por pregos ou objetos pontiagudos.
- Feito pela parte superior de tecido de malha 3D, confortável, altamente flexível, respirável, anti poeira e vento.
- Construção cimentada, qualidade estável, velocidade rápida, proteção ambiental.
- Categoria de Calçados de Segurança:
- **OB:** Não Segurança, **SB:** Com Biqueira de Aço Apenas, **PAS:** Com biqueira de aço e entressola de aço
S1: SBAnti-estático, **S1P:** S1Placa de Aço, **S2:** S1À prova d'água, **S3:** S1PÀ prova d'água
- Os sapatos de segurança Tiger master são usados para os trabalhadores para evitar ferimentos nos trabalhos. A sua segurança é sempre a nossa preocupação!

Nome do Produto:	Soft eva sola leve elegante sport segurança sapatos para mulheres
Item número:	761
Superior e Sola:	Parte superior: tecido 3D fly knitted Sola: Soft EVA
Biqueira:	1. Tampão de de de de aço ou composto de cap para ser resistente a impactos 200 Joules. Para proteger os dedos dos pés sem perigo.
	2. non também é fornecido.
Entressola:	1. Palmilhas não metálicas anti-penetração a serem resistentes a perfurações 1100 Newton. Para proteger seus pés sem perfurar por pregos ou objetos pontiagudos.
	2. não também é fornecido
Colarinho:	Tecido de alta densidade
Língua:	Tecido de alta densidade
Resina:	Soft air malha tecido para maior conforto
Almofadas de sapato:	Palmilha removível, metatômica dual densidade EVA fornece sob os pés conforto e suporte.
Construção:	Cimentado
Altura:	Corte baixo
Tamanho:	36-47

Padrão:	CE EN ISO 20345:2011 SB-P SRC ou outros.
Função:	Está disponível.
Garantia:	6 meses A sola não é quebrada ao meio ou arrancada dentro de seis meses após a mercadoria chegar ao porto de destino. Não há garantia para o superior.
Pacote:	1 par por cor caixa, 10 pares por caixa. Tamanho da caixa: 58,5 X 40 X 32,5 CM
Quantidade de carga do recipiente:	3300 pares/recipiente de 1x20" 6600 pares/1x40 recipiente

Product Pictures



200 JOULE
TOECAP



SLIP-
RESISTANT



SHOCK
ABSORPTION



ANTI-STATIC



PETROL AND
CHEMICAL
RESISTANT



ANTI-NAIL
MIDSOLE



OIL
RESISTANT















01

Steel Toe

Anti-Shock Steel Toe

Steel toe cap design giving protection from dangerous falling objects

European Standard Steel Toe Cap

- ① Steel toe shoes with ASTM F2413 standard
- ② Impact resistance of 200J
- ③ AN1 Widened Steel Toe
- ④ Pressure resistance > 15KN



02

Puncture Proof

Puncture Proof Kevlar Midsole

Compared with the traditional steel plate midsole, kevlar midsole is lighter and better in anti-puncture performance

Kevlar midsole can protect your foot from injury while working



03

Anti-Slip

EVA OUTSOLE SOFT & COMFORTABLE

**Provides stronger wear-resisting,
suitable for complex pavements**



04

Breathable&Soft

Upper & Insole

Breathable & Comfortable Uppers
Compared with the traditional steel toed leather shoes , the fly weavingshoes are more breath and comfortable , and it will better fit your feet.



Breathable Mesh Upper



Anti-Odour Lining



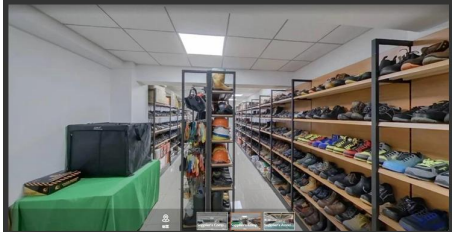
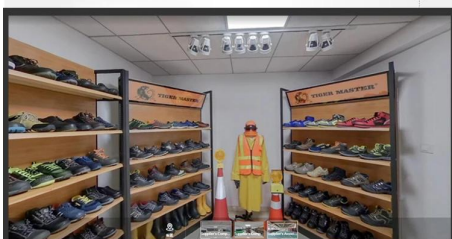
TIGER MASTER



TIGER MASTER OFFICE SHOW



TIGER MASTER SAMPLE ROOM



SAFETY SHOES TEST

